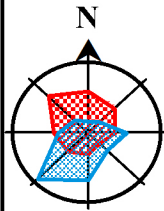


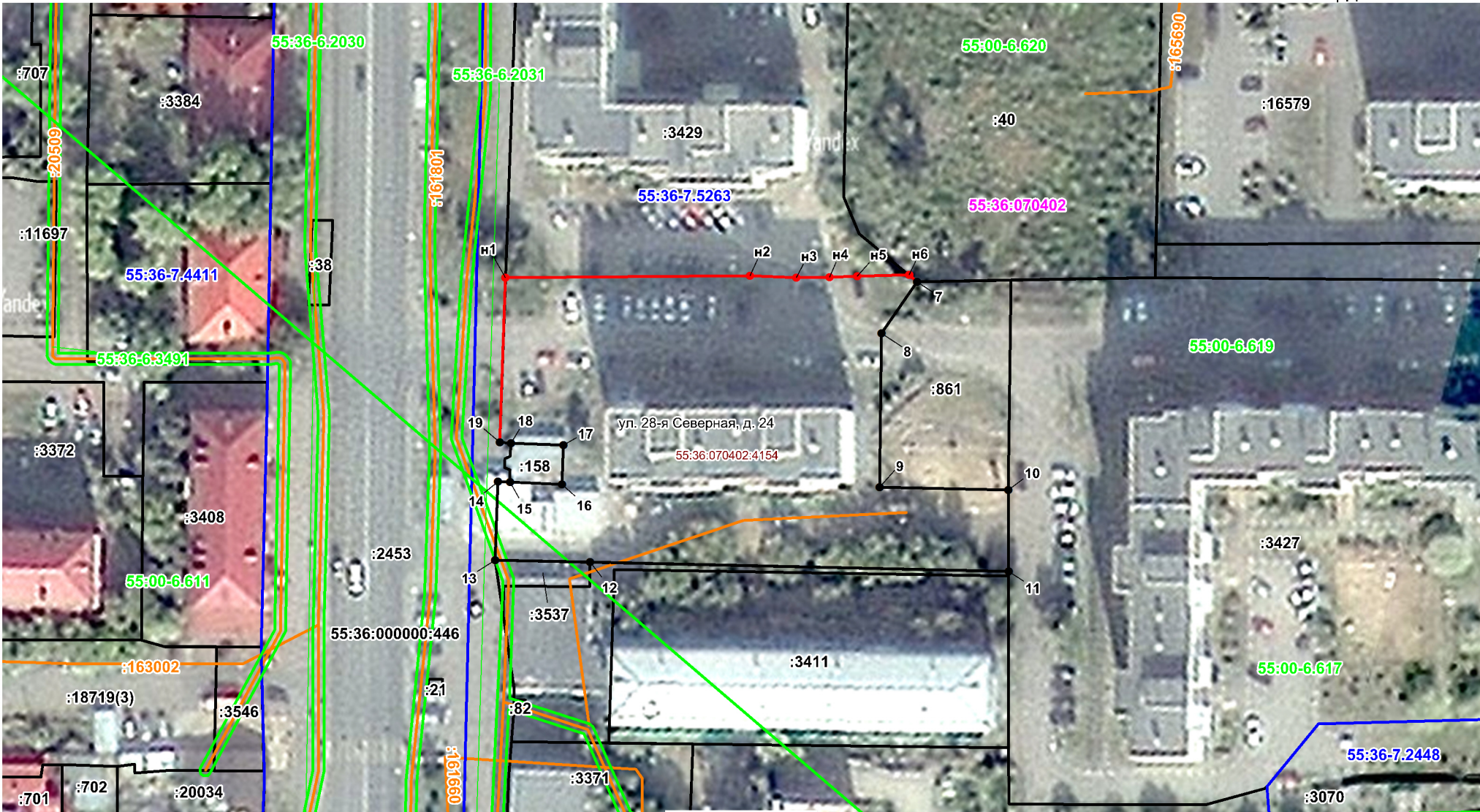
Схема расположения земельного участка или земельных участков на кадастровом плане территории

Утверждена



Условный номер земельного участка _____ (указывается в случае, если предусматривается образование двух и более земельных участков)		
Площадь земельного участка 3856 кв.м (указывается проектная площадь образуемого земельного участка, вычисленная с использованием технологических и программных средств, в том числе размещенных на официальном сайте федерального органа исполнительной власти, уполномоченного Правительством Российской Федерации на осуществление государственного кадастрового учета, государственной регистрации прав, ведение Единого государственного реестра недвижимости и предоставление сведений, содержащихся в Едином государственном реестре недвижимости, в информационно-телекоммуникационной сети "Интернет" (далее - официальный сайт), с округлением до 1 квадратного метра. Указанное значение площади земельного участка может быть уточнено при проведении кадастровых работ не более чем на десять процентов)		
Обозначение характерных точек границ	Координаты, м (указываются в случае подготовки схемы расположения земельного участка с использованием технологических и программных средств, в том числе размещенных на официальном сайте. Значения координат, полученные с использованием указанных технологических и программных средств, указываются с округлением до 0,01 метра)	
	X	Y
	2	3
1	2	3
н1	488287,90	2162585,01
н2	488286,87	2162629,28
н3	488286,29	2162637,72
н4	488286,21	2162643,69
н5	488286,20	2162648,69
н6	488286,14	2162658,11
7	488284,89	2162659,56
8	488275,76	2162652,98
9	488248,11	2162652,35
10	488246,94	2162675,63
11	488232,32	2162675,50
12	488236,29	2162599,70
13	488237,19	2162582,52
14	488251,25	2162583,22
15	488251,15	2162585,38
16	488250,43	2162594,81
17	488257,50	2162595,17
18	488258,12	2162585,62
19	488258,32	2162583,60
н1	488287,90	2162585,01

Система координат: МСК-55



Масштаб 1:1000

УСЛОВНЫЕ ОБОЗНАЧЕНИЯ:

	- Вновь образованная часть границы, сведения о которой достаточны для определения ее местоположения		- Кадастровый номер земельного участка
	- Существующая часть границы, имеющиеся в ЕГРН сведения о которой достаточны для определения ее местоположения		- Кадастровый номер многоконтурного земельного участка (номер контура)
	- Граница территориальной зоны		- Кадастровый номер объекта капитального строительства
	- Граница зоны с особыми условиями использования		- Кадастровый номер объекта капитального строительства, границы которого не установлены в ЕГРН
	- Граница объекта капитального строительства		- Характерная точка границы земельного участка, сведения ЕГРН о которой соответствуют требованиям, установленным в соответствии с частью 13 статьи 22 Федерального закона от 13 июля 2015 г. № 218-ФЗ "О государственной регистрации недвижимости"
	- Номер кадастрового квартала		- Характерная точка границы земельного участка, сведения о которой отсутствуют в ЕГРН, местоположение которой определено при кадастровых работах (новая характерная точка)
	- Реестровый номер территориальной зоны		- Обозначение характерной точки, местоположение которой не изменилось или было уточнено
	- Реестровый номер зоны с особыми условиями использования		- Обозначение новой характерной точки